

# Inspiron 24

5000 Series

## Quick Start Guide

Snelstartgids  
Guide d'information rapide  
Guía de inicio rápido

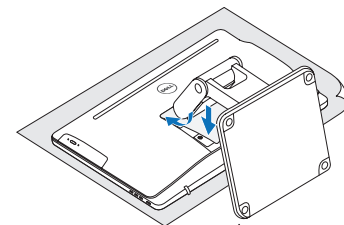
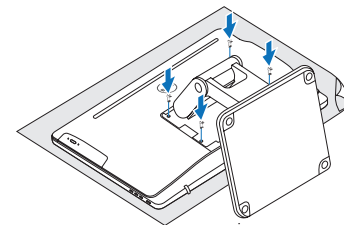
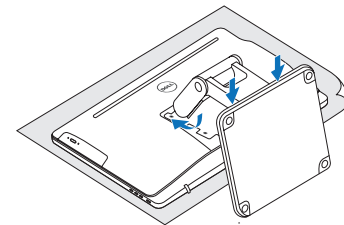


### 1 Set up the stand

Stel de standaard in | Installez le socle  
Montaje del soporte

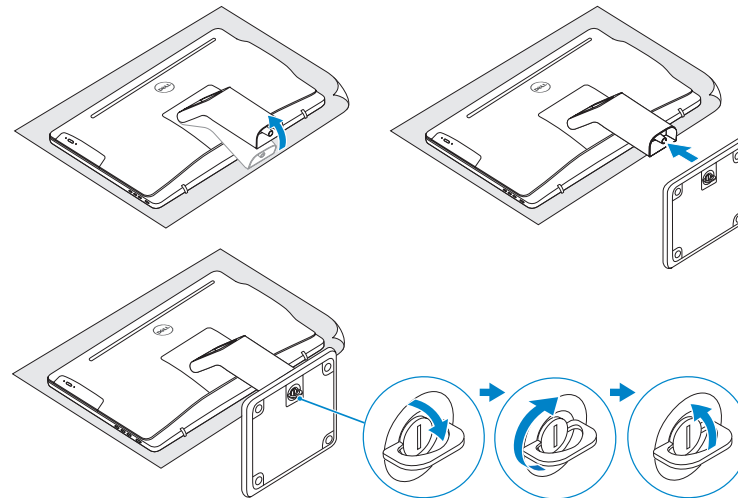
#### Articulating stand

Standaard met scharnier | Socle articulé  
Articulación del soporte



### Pedestal stand

Voetstuk | Socle piédestal  
Soporte en pedestal



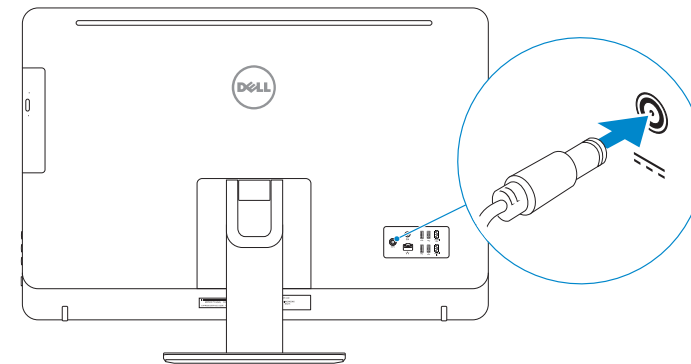
### 2 Set up the keyboard and mouse

Stel het toetsenbord en de muis in  
Installez le clavier et la souris  
Configure el teclado y el ratón

See the documentation that shipped with the keyboard and mouse.  
Raadpleeg de documentatie die bij het toetsenbord en de muis is meegeleverd.  
Reportez-vous à la documentation fournie avec le clavier et la souris.  
Consulte la documentación que se envía con el teclado y el ratón.

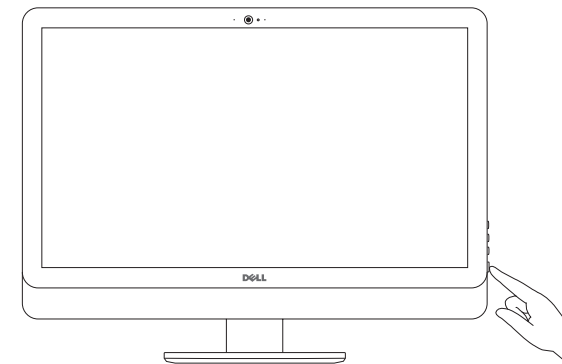
### 3 Connect the power adapter

Sluit de netadapter aan  
Branchez l'adaptateur secteur  
Conecte el adaptador de alimentación



### 4 Press the power button

Druk op de aan-uitknop  
Appuyez sur le bouton d'alimentation  
Pulse el botón de encendido



**Product support and manuals**  
Productondersteuning en handleidingen  
Support produits et manuels  
Soporte del producto y manuales

[Dell.com/support](http://Dell.com/support)  
[Dell.com/support/manuals](http://Dell.com/support/manuals)  
[Dell.com/support/windows](http://Dell.com/support/windows)

**Contact Dell**  
Neem contact op met Dell | Contacter Dell  
Póngase en contacto con Dell

[Dell.com/contactdell](http://Dell.com/contactdell)

**Regulatory and safety**  
Regelgeving en veiligheid | Réglementations et sécurité  
Normativa y seguridad

[Dell.com/regulatory\\_compliance](http://Dell.com/regulatory_compliance)

**Regulatory model**  
Wettelijk model | Modèle réglementaire  
Modelo normativo

W12C

**Regulatory type**  
Wettelijk type | Type réglementaire  
Tipo normativo

W12C004

**Computer model**  
Computermodel | Modèle de l'ordinateur  
Modelo de equipo

Inspiron 24-5459

#### Información para NOM, o Norma Oficial Mexicana

La información que se proporciona a continuación se mostrará en los dispositivos que se describen en este documento, en conformidad con los requisitos de la Norma Oficial Mexicana (NOM):

**Importador:**  
Dell Mexico S.A. de C.V.  
AV PASEO DE LA REFORMA NO 2620 PISO 11  
COL. LOMAS ALTAS  
MEXICO DF CP 11950

Modelo	W12C
Voltaje de alimentación	100 V CA-240 V CA
Frecuencia	50 Hz-60 Hz
Consumo de corriente de entrada	2,50 A
Voltaje de salida	19,50 V CC
Consumo de corriente de salida	4,62 A/6,70 A
Pais de origen	Hecho en China

© 2015 Dell Inc.  
© 2015 Microsoft Corporation.

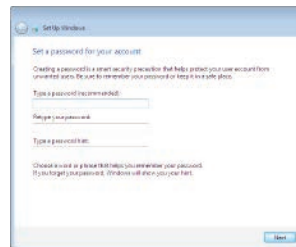


04R4PRA00

Printed in China.  
2015-07

## 5 Finish Windows setup

Voltooi de Windows-setup | Terminez l'installation de Windows  
Finalice la configuración de Windows



### Set up password for Windows

Stel wachtwoord voor Windows in  
Configurez un mot de passe pour Windows  
Establezca una contraseña para Windows



### Connect to your network

Maak verbinding met uw netwerk  
Connectez-vous à votre réseau  
Conéctese a una red

**NOTE:** If you are connecting to a secured wireless network, enter the password for the wireless network access when prompted.

**N.B.:** Als u verbinding maakt met een beveiligd draadloos netwerk, vul dan het wachtwoord voor het netwerk in wanneer daar om gevraagd wordt.

**REMARQUE:** si vous vous connectez à un réseau sans fil sécurisé, saisissez le mot de passe d'accès au réseau sans fil lorsque vous y êtes invité.

**NOTA:** Si se conecta a una red inalámbrica segura, introduzca la contraseña de acceso a la red inalámbrica cuando se le solicite.



### Protect your computer

Beveilig de computer  
Protégez votre ordinateur  
Proteja el equipo

## For more information

Voor meer informatie | Informations supplémentaires

Para obtener más información

To learn about the features and advanced options available on your computer, click **Start** → **All Programs** → **Dell Help Documentation**.

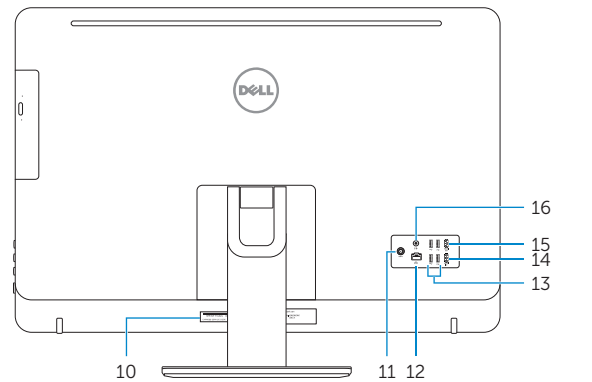
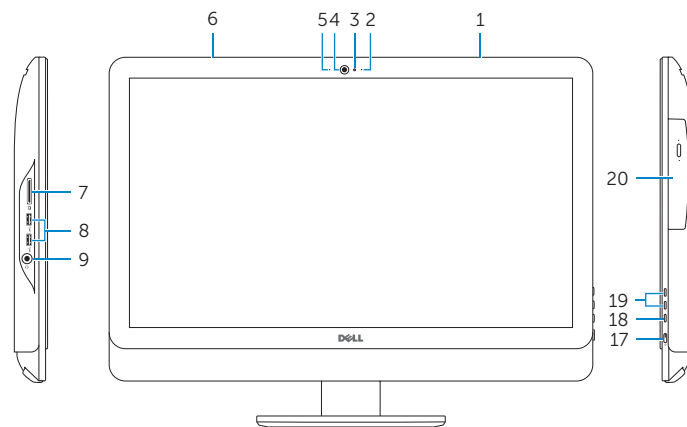
Voor meer informatie over de functies en geavanceerde opties die beschikbaar zijn voor uw computer, klikt u op **Start** → **Alle programma's** → **Dell Hulp-documentatie**.

Pour plus d'informations sur les fonctionnalités et les options avancées disponibles sur votre ordinateur, cliquez sur **Démarrer** → **Tous les programmes** → **Dell Help Documentation**.

Para obtener información sobre las funciones y opciones avanzadas disponibles en su equipo, haga clic en **Inicio** → **Todos los programas** → **Documentación de ayuda de Dell**.

## Features

Kenmerken | Caractéristiques | Funciones



- Right microphone (touch screen)
- Right microphone (non-touch screen)
- Camera-status light
- Camera
- Left microphone (non-touch screen)
- Left microphone (touch screen)
- Media-card reader
- USB 3.0 ports (2)
- Headset port
- Service Tag label
- Power-adaptor port
- Network port
- USB 2.0 ports (4)
- HDMI-in port
- HDMI-out port
- Audio-out port
- Power button
- Screen-off button
- Brightness-control buttons (2)
- Optical drive (optional)

- Microfoon aan rechterzijde (touchscreen)
- Microfoon aan rechterzijde (zonder touchscreen)
- Statuslampje camera
- Camera
- Microfoon aan linkerzijde (zonder touchscreen)
- Microfoon aan linkerzijde (touchscreen)
- Mediakaartlezer
- USB 3.0-poorten (2)
- Headsetpoort
- Servicetag
- Poort voor netadapter
- Netwerkpoot
- USB 2.0-poorten (4)
- HDMI-in-poort
- HDMI-uit-poort
- Audio-uit-poort
- Aan-uitknop
- Knop voor uitschakelen beeldscherm
- Bedieningsknoppen voor helderheid (2)
- Optisch station (optioneel)

- Microphone droit (écran tactile)
- Microphone droit (écran non tactile)
- Voyant d'état de la caméra
- Caméra
- Microphone gauche (écran non tactile)
- Microphone gauche (écran tactile)
- Lecteur de carte mémoire
- Ports USB 3.0 (2)
- Port pour casque
- Étiquette de numéro de série
- Port de l'adaptateur d'alimentation
- Port réseau
- Ports USB 2.0 (4)
- Port d'entrée HDMI
- Port de sortie HDMI
- Port de sortie audio
- Bouton d'alimentation
- Bouton de marche/arrêt de l'écran
- Boutons de commande de la luminosité (2)
- Lecteur optique (en option)

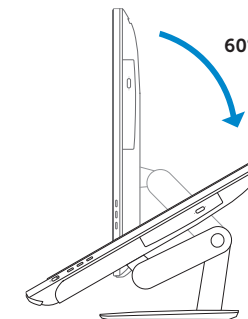
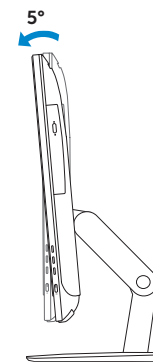
## Tilt

Kantelen | Incliner | Reclinable

## Articulating stand

Standaard met scharnier | Socle articulé

Articulación del soporte



## Pedestal stand

Voetstuk | Socle piédestal

Soporte en pedestal

